


レック上尾マンション

「上尾」駅徒歩18分・バス利用8分！
旧長谷川工務店の分譲マンションです

- ☆3方向角部屋、日照風抜け良好。2階ですがさえぎる建築物がなく景色は広々です
- ☆バス停を敷地内に設置。駅行きのバス停は徒歩15秒です ☆セブンイレブン徒歩1分
- ☆リフォーム済みで大変きれいです 



外観

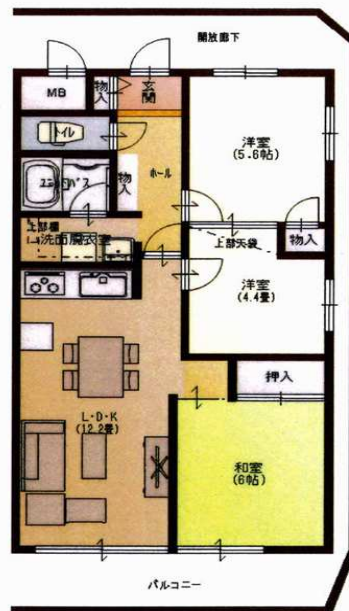


エントランス

- ～平成26年リフォーム～
- ・床張替え
 - ・クロス張替え
 - ・ユニットバス交換
 - ・洗面台交換
 - ・キッチン交換・食器洗い機・IH新設
 - ・レンジフード交換
 - ・トイレ交換(ウォシュレット)
 - ・食器洗い機新設



現地



間取図



物件種目	中古マンション		
最寄駅	高崎線「上尾」駅		
名称	レック上尾マンション		
価格	1,180 万円		
所在地	埼玉県上尾市本町4丁目		
交通	JR高崎線	上尾 駅	徒歩18分
	バス8分「児童館アツピーラント入口」停徒歩15秒		
間取り	3LDK		
建	構造・規模	鉄骨鉄筋コンクリート造地上7階建・2階部分	
	専有面積	69.00㎡(20.87坪)	
物	バルコニー	18.87㎡(5.70坪)	築年月 昭和57年10月
	総戸数	133	引渡 平成29年3月下旬
分譲会社	(株)藤倉レック	施工会社	長谷川工務店
管理会社	三生管財(株)	管理形態	通勤
管理方式	全部委託	管理費	月額 9500円
駐車場	空無 月額2000円	修繕積立金	月額 8880円
その他		現況	居住中
敷地面積	4758.74㎡	用途地域	第二種住居専用地域
権利	所有権		
建ぺい率	60%	容積率	200%
設備	公営水道・公営下水道・東京電力・東京ガス		
備考			



国土交通大臣(2)第7697号 (公社)全国宅地建物取引業保証協会会員
(公社)首都圏不動産公正取引協議会加盟

株式会社 富士住建
埼玉営業所

〒362-0806 埼玉県北足立郡伊奈町小室9745-1
TEL 048-721-8385 FAX 048-721-8368

- 手数料:分かれ
- 取引態様:専任媒介
- 担当:山澤