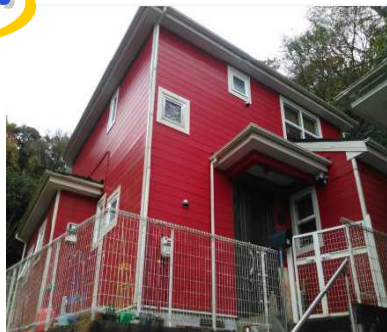


逗子市久木2丁目

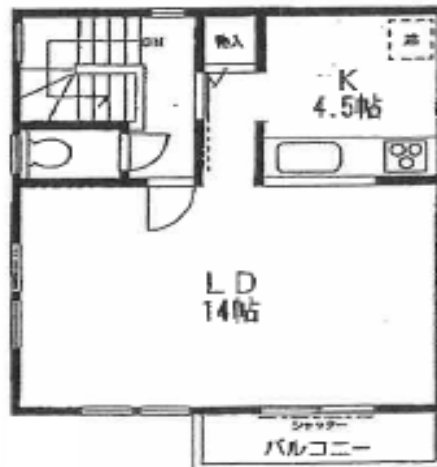
小・中学校まで徒歩10分圏内
室内きれいにお使いです!

JR横須賀線「逗子」駅徒歩12分
京急逗子線「新逗子」駅徒歩17分
2路線利用可能です!!

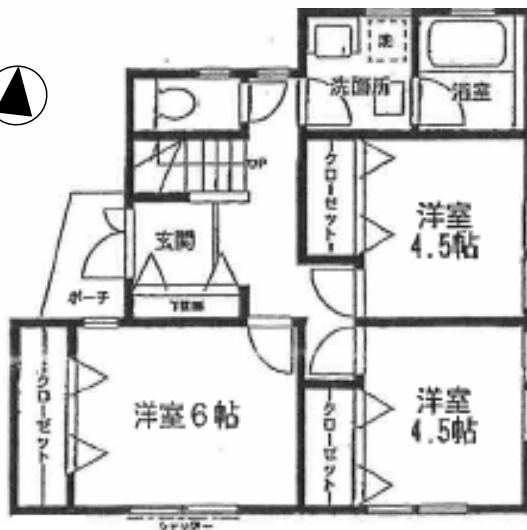


外観写真

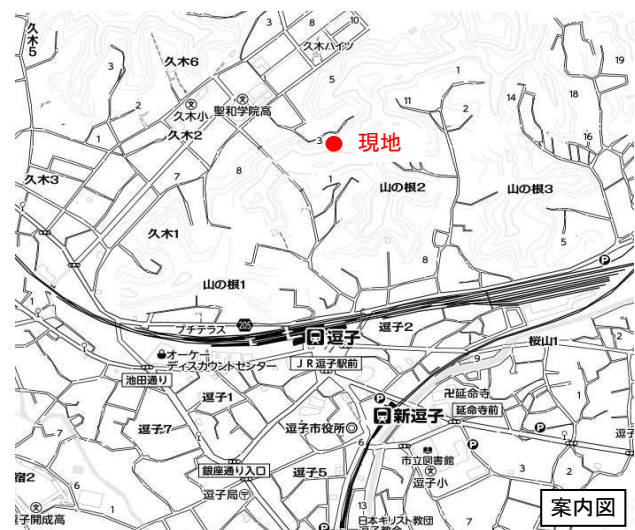
2階



1階



- ～ライフインフォメーション～
- ・聖和学院幼稚園 ……約400m
 - ・双葉保育園 ……約350m
 - ・逗子市立久木小学校 ……約500m
 - ・逗子市立久木中学校 ……約650m
 - ・スーパーマーケットスキヤ逗子駅前店 ……約1200m
 - ・オーケーディスカウントセンター逗子 ……約1100m



案内図

物件種目	中古一戸建		
最寄駅タイプ	「逗子」駅		
価格	3LDK 1,990 万円		
物件所在地	神奈川県逗子市久木2丁目		
交通	JR横須賀	線	逗子 駅
	徒歩 12分		
土地	103.20㎡ (約31.2坪)		
建物	構造・規模	木造ストレート葺2階建	
	面積	89.42㎡ (約27坪)	
土地権利	所有権	地目	宅地
都市計画	市街化区域	用途地域	第一種低層住居専用地域
建ぺい率	50%	容積率	100%
他の法令上の制限			
築年月	平成13年12月	駐車場	1台(車種による)
現況	居住中	引渡日	相談
接道状況	西側 3.0m 公道		
設備	公営水道・本下水・都市ガス		
備考	・私道負担有(81㎡の内、共有部分1/4、負担金無)		
	・セットバック有11.63㎡		
	・京急逗子線「新逗子」駅 徒歩17分(2路線利用可)		
	・瑕疵担保免責無し、現況有姿		



国土交通大臣(2)第7697号(公社)全国宅地建物取引業保証協会会員
(公社)首都圏不動産公正取引協議会加盟

株式会社 富士住建
横浜営業所

〒246-0031 神奈川県横浜市瀬谷区瀬谷1-13-9
TEL 045-300-3330 FAX 045-304-6106

- 手数料:分かれ
- 取引態様:専任媒介
- 担当:川本