

ミューアダマスグランテ

2路線利用可!
 JR高崎線「上尾」駅 バス8分
 ニューシャトル「沼南」駅 徒歩約18分

南東向き。
 前面駐車場につき
 陽当たり良好です!



室内きれいにお使いです!



建物外観

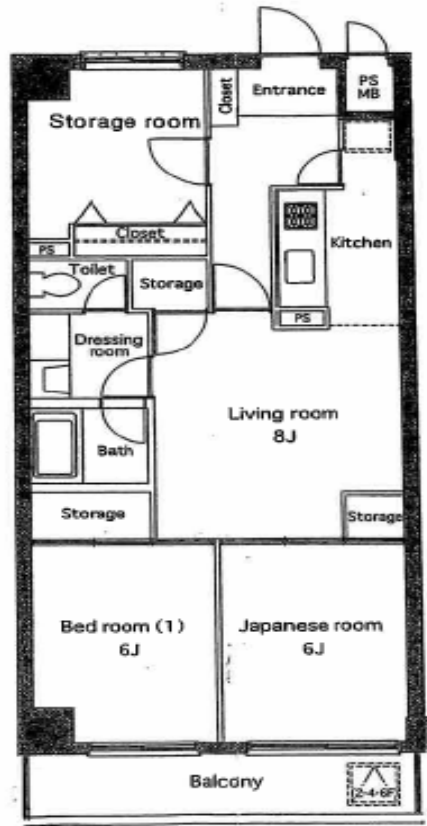


建物外観



キッチン

- ライフインフォメーション●
- 東町小学校…約600m
- 上尾中学校…約1600m
- コープニッ宮店…約1200m
- いなげや上尾沼南駅前店…約1300m
- サンクス上尾水上公園店…約230m



物件種目	中古マンション		
最寄駅	「上尾」駅		
名称	ミューアダマスグランテ		
価格	880 万円		
所在	埼玉県上尾市上尾下1049番地1		
交通	JR高崎	線	上尾 駅
	バス約8分陣屋公民館前停、徒歩約4分		
間取り	2SLDK		
構造・規模	鉄筋コンクリート造陸屋根7階建・2階部分		
建物	専有面積	65.40㎡(壁芯)	バルコニー 7.09㎡
	総戸数	45戸	築年月 平成7年5月
	現況	居住中	引渡し 相談
敷地面積	2108.09㎡		
用途地域	第一種住居地域	権利	所有権
建ぺい率	60%	容積率	200%
分譲会社	有限会社アティーナ	施工会社	鹿島建設株式会社
管理会社	コムエステートサービス株式会社	管理形態	全部委託
管理員	通勤	管理費	月額 8,500円
修繕積立金	月額 6,500円	修繕積立基金	130,000円(一括)
町内会費	月額 400円	駐車場	空有 月額5,000~8,000円
設備	給湯:ガス湯沸器 ガス:集中PG		
備考			

国土交通大臣(2)第7697号 (公社)全国宅建物取引業保証協会会員
 (公社)首都圏不動産公正取引協議会加盟

株式会社 富士住建

埼玉営業所

〒362-0806 埼玉県北足立郡伊奈町小室9745-1
 TEL 048-721-8385 FAX 048-721-8368
 お問い合わせは担当まで 不動産部 山澤

- 手数料:分かれ
- 取引態様:専任媒介
- 担当:山澤