

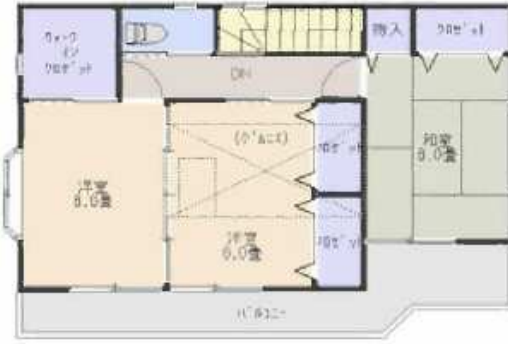
武蔵村山市三ツ藤

陽当たり良好なオール電化住宅です！
室内、きれいにお使いです



～閑静な住宅街～

平成15年に建築条件付売地として購入されております。オーソドックスで対応力のある、使いやすい間取です。室内はもちろん、建物の外観、外溝に至るまで、売主様の細かい配慮が伺えます。是非ご内見下さい！



12.88m



13.06m



＜設備の一例＞

- ソーラーシステム
- エコキュート
- IHクッキングヒーター
- 防犯システム※

～ライフインフォメーション～
第八小学校 …約8分
第一中学校 …約13分
スーパーオザム村山店 …約9分
ファミリーマート …約4分
武蔵村山三ツ藤郵便局 …約5分

※防犯システムを使用するには、警備会社との契約が必要です(費用もかかります)

カースペース2台可能

物件種目	中古一戸建		
最寄駅タイプ	「西武立川」駅		
価格	2,080	万円	
物件所在地	東京都武蔵村山市三ツ藤2丁目		
交通	西武拝島線「西武立川」駅バス10分停徒歩9分		
	JR八高線「箱根ヶ崎」駅バス10分停徒歩10分		
土地	122.60 (37.08坪)	ほかに私道面積	なし
建物	構造・規模	木造ストレート葺2階建て	
	面積	94.77㎡(約28.66坪)	
土地権利	所有権	地目	宅地
都市計画	市街化区域	用途地域	第一種低層住居専用地域
建ぺい率	40%	容積率	80%
他の法令上の制限	準防火区域		
築年月	平成15年4月	駐車場	2台
現況	居住中	引渡日	相談
接道状況	東側 6.0m 公道 接面約9.5m		
設備	公営水道・本下水・個別LPG		
備考			

国土交通大臣(2)第7697号 (公社)全国宅地建物取引業保証協会会員
(公社)首都圏不動産公正取引協議会加盟



株式会社 富士住建
埼玉営業所

〒362-0806 埼玉県北足立郡伊奈町小室9745-1

TEL 048-721-8385 FAX 048-721-8368

【お問い合わせは担当直通】不動産部・秋山まで

- 手数料:分かれ
- 取引態様:専任媒介
- 担当:秋山