

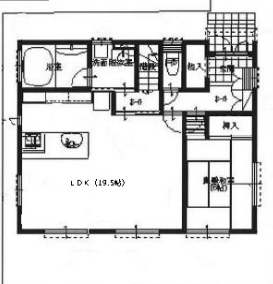
省エネルギー オール電化住宅

フラット3S仕様・トリプル-高耐久住宅!

- ・トクラス浴室1.5坪 (TV付)
- ・ジェットバス・浴室乾燥機
- ・トクラスキッチンルチェ
- ・グリル付IHクッキングヒーター
- ・食器洗浄乾燥器
- ・床暖房LDK3箇所
- ・電子錠断熱60mm厚玄関ドア
- ・遮熱・高断熱防犯複層ガラス

家族で楽しい
入浴タイム!
液晶TV付ジェットバス付浴室1.5

配置図



ラウンドキッチン



平成24年築 LDK19.5帖
構造躯体はヒノキ!

久喜総合病院 …約440m

アリオ鷺宮 …約900m

はるみ保育園 …約700m



2階

1階

物件種目	中古一戸建		
最寄駅	「久喜」駅		
タイプ	4LDK		
価格	2,980	万円	
物件所在地	埼玉県久喜市上町		
交通	JR宇都宮線	久喜	駅
	徒歩27分		
土地	147.21 (44.53坪)	㎡	ほかに私道面積 なし
構造・規模	木造瓦葺2階建		
建物面積	1階:65.41㎡ 2階:56.31㎡ 合計:121.72㎡ (36.82坪)		
土地権利	所有権	地目	宅地
都市計画	市街化区域	用途地域	第一種低層住居専用地域
建ぺい率	60%	容積率	100%
他の法令上の制限	景観法		
築年月	平成24年4月29日	駐車場	2台
現況	居住中	引渡日	相談
接道状況	北東側約4.0m公道、約2.5m接道		
設備	公営水道・公共下水・都市ガス		
備考			

国土交通大臣(2)第7697号 (公社)全国宅地建物取引業保証協会会員
(公社)首都圏不動産公正取引協議会加盟



株式会社 富士住建
埼玉営業所

〒362-0806 埼玉県北足立郡伊奈町小室9745-1

TEL 048-721-8385 FAX 048-721-8368

【お問い合わせは担当直通】不動産部・山澤まで

■手数料:分かれ

■取引態様:専任媒介

■担当:山澤